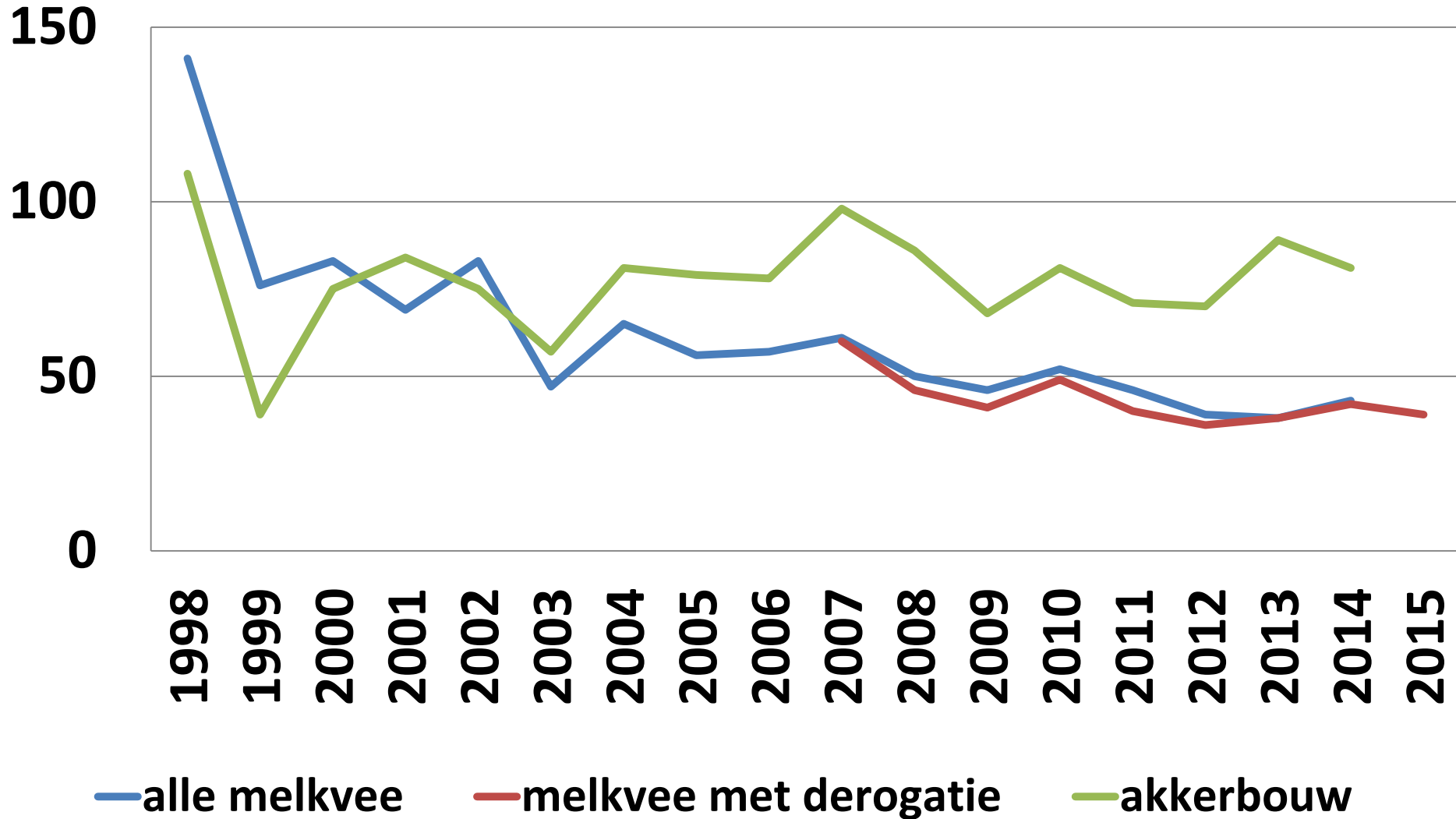
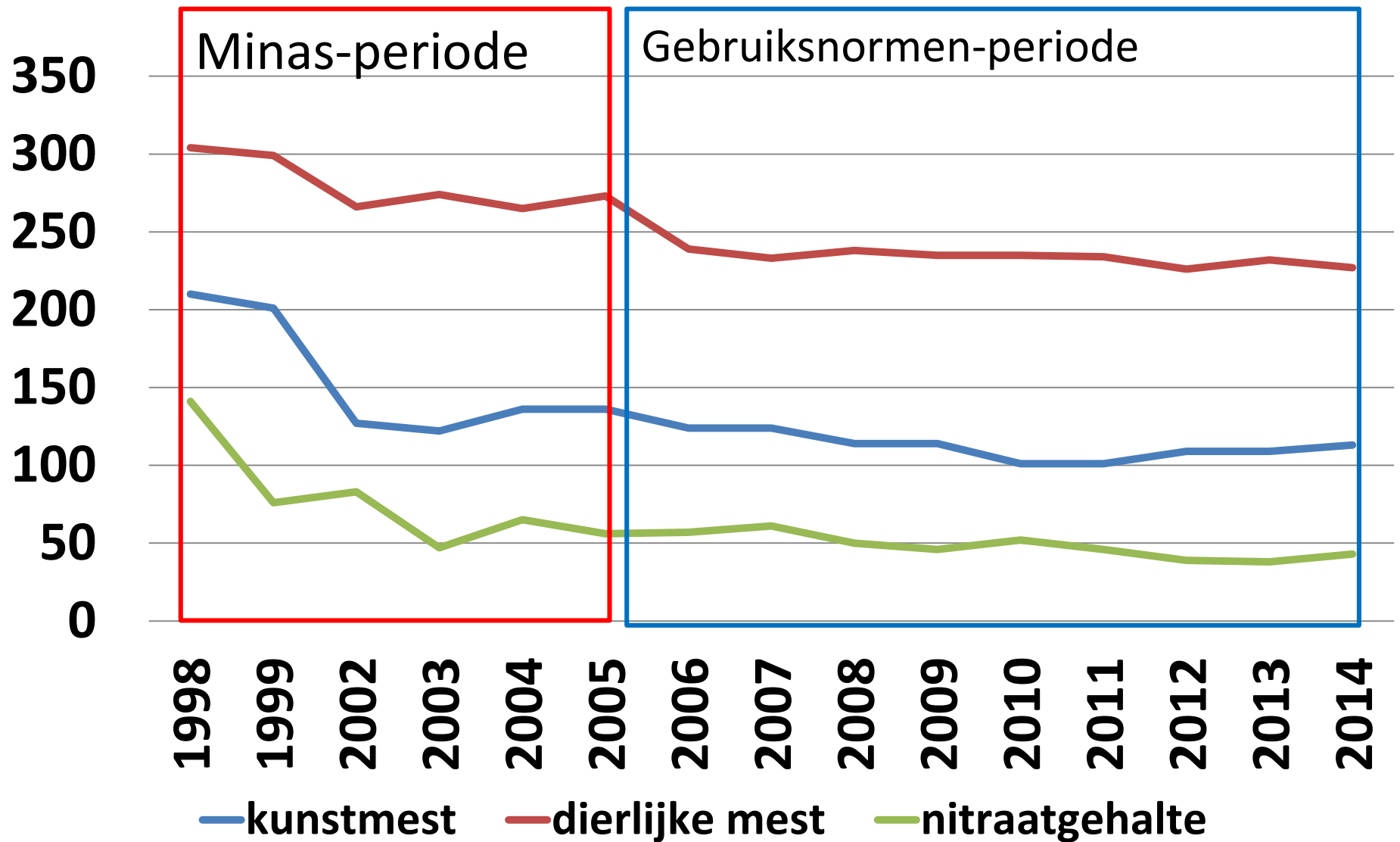


# Verloop nitraatgehalte in grondwater op bedrijven met zand (Bron: LMM-LEI-BIN)



# Verloop nitraatgehalte en gebruik van mest op melkveebedrijven op zand (Bron: LMM-LEI-BIN)



# Fasen in milieubeleid en -strategieën

Saneren

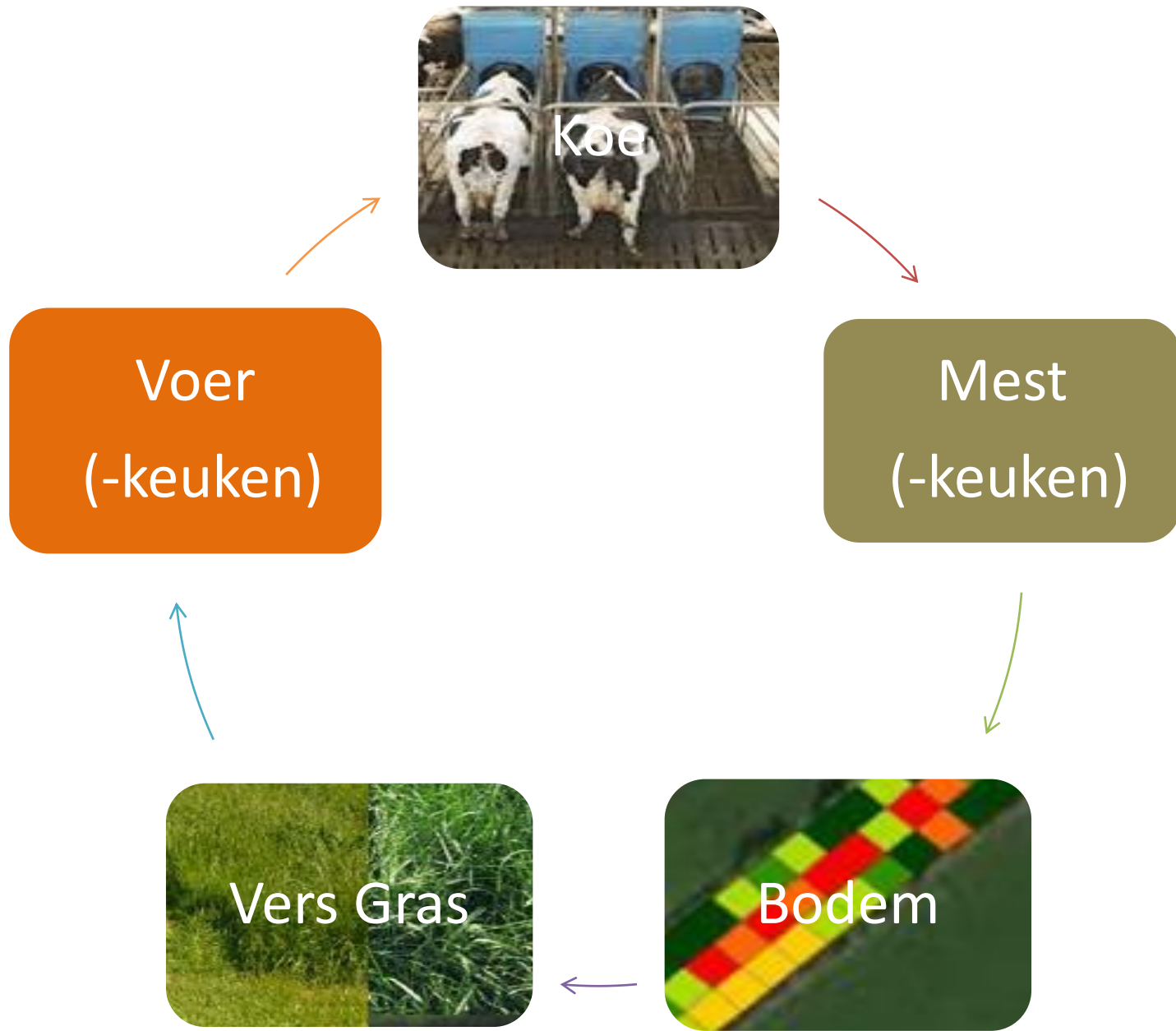
Beheersen

Integreren

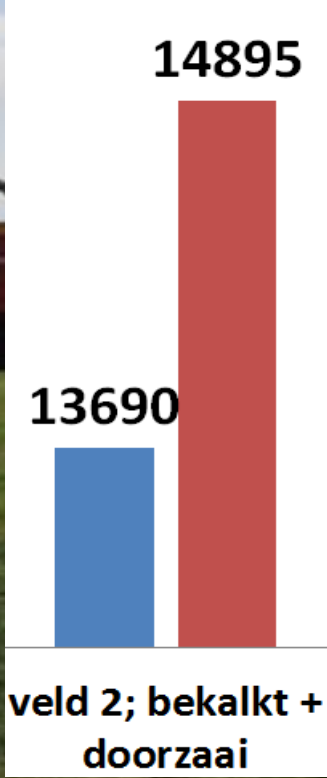
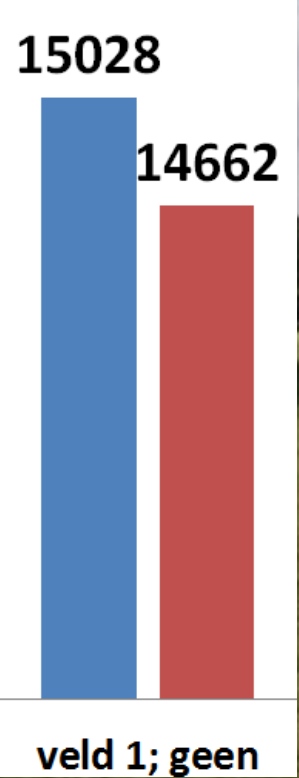
Excelleren



# Kringloop op melkveebedrijf



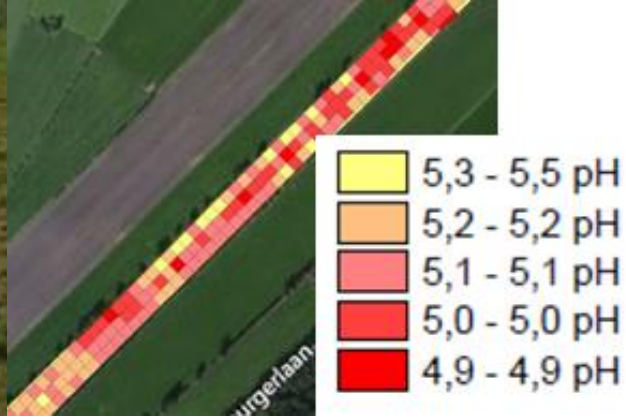
# kVem-opbrengst per ha gras zonder en met precisie-aanpak in 2015(blauw) en 2016(rood)



**Onttrekking per ha in 2016**

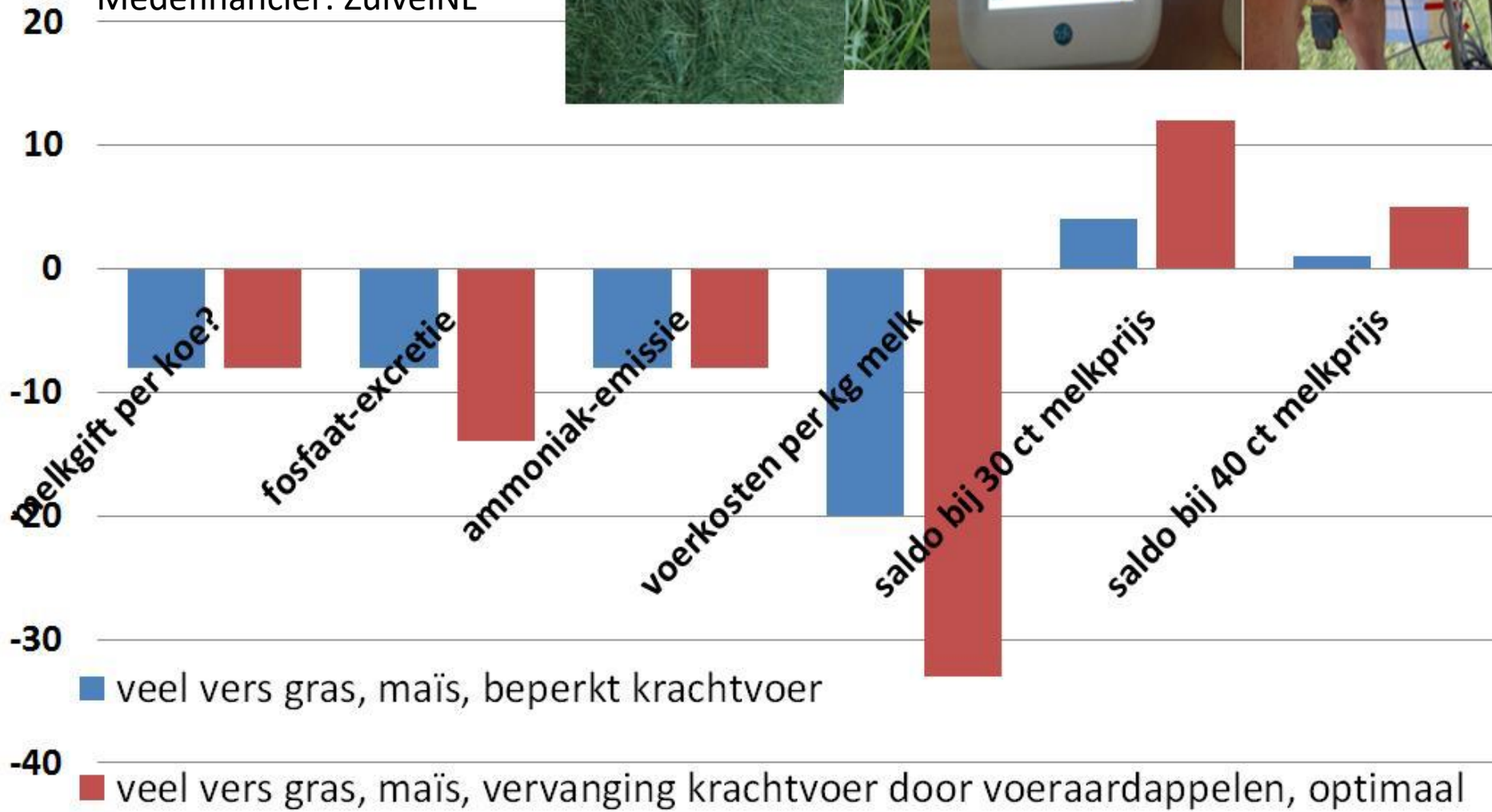
fosfaat	stikstof
119	406

gr. fosfor per kg ds: 3,4



# Procentuele verandering van voeren met veel vers gras met ureummetingen en voermodel (twee opties) t.o.v. gangbare aanpak

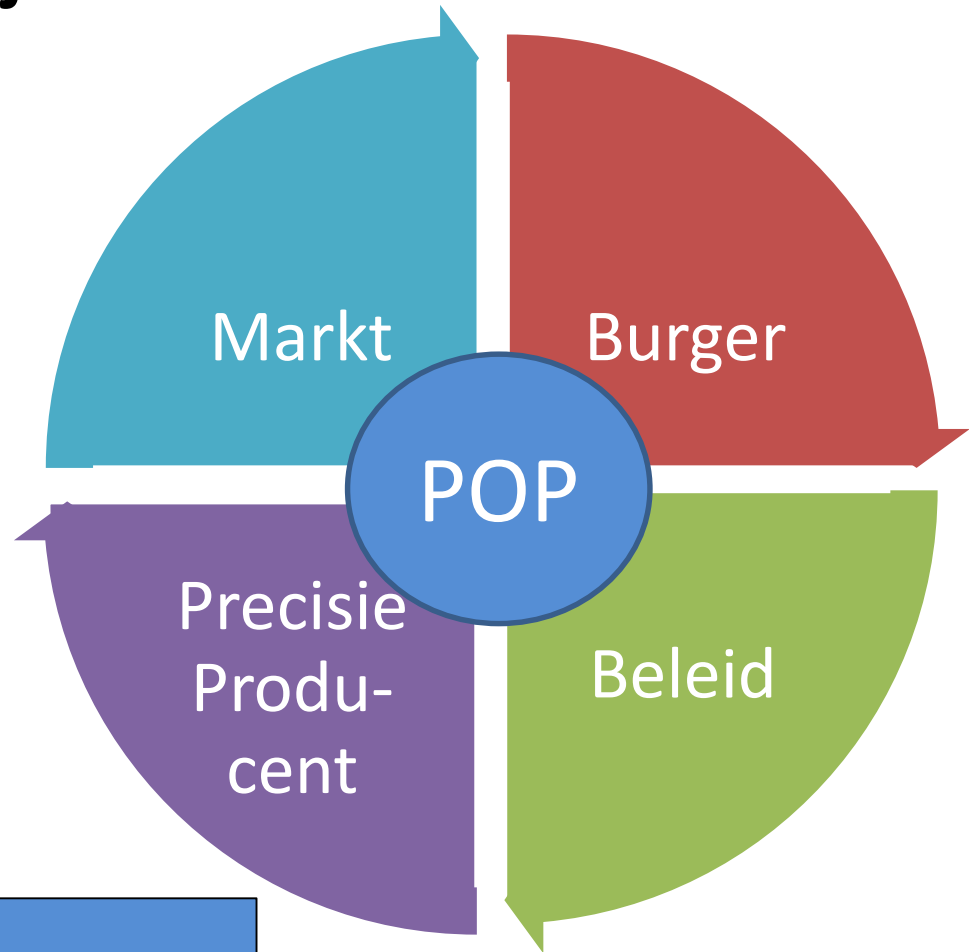
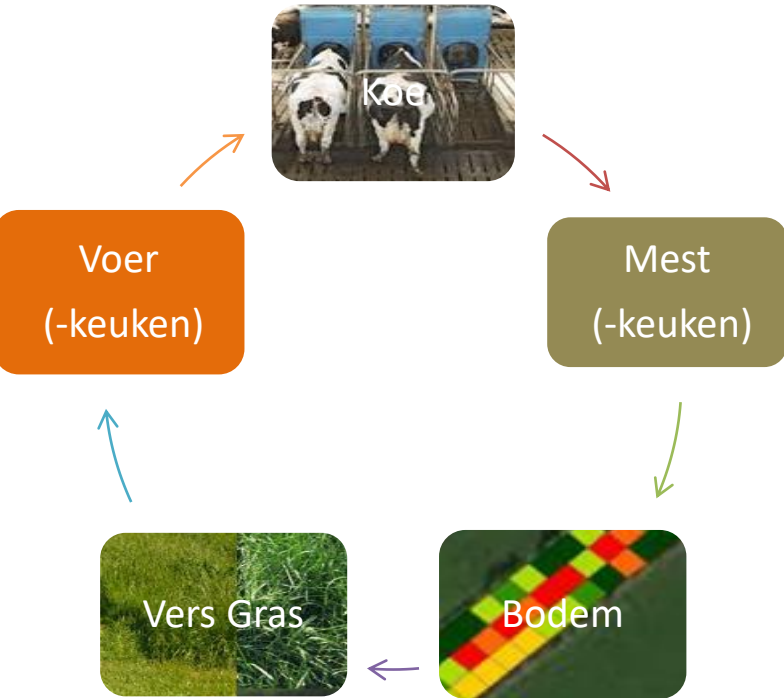
Medefinancier: ZuivelNL







# Excelleren, Integreren en Communiceren en rol POP-projecten KCGG



**Bv.**  
**POP-project Overijssel: SPA-Water**  
**KCGG--samenwerking met velerlei partijen**