

Dag van de Precisiebemesting

Alie Hissink

Stap 1

Bemest perceelsgericht

Stap 2

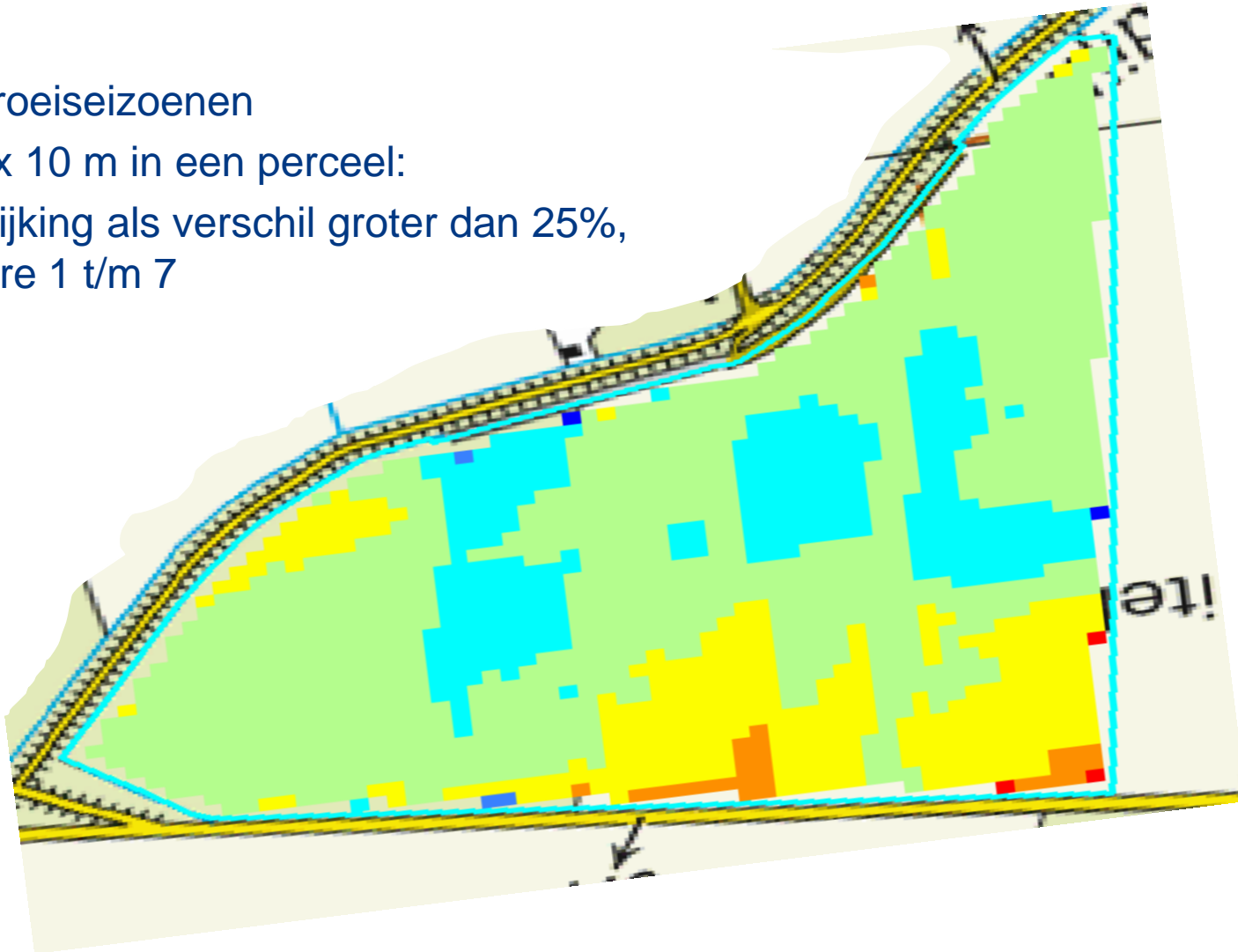
breng de voedingsstoffen naar de plant: rijenbemesting

Stap 3

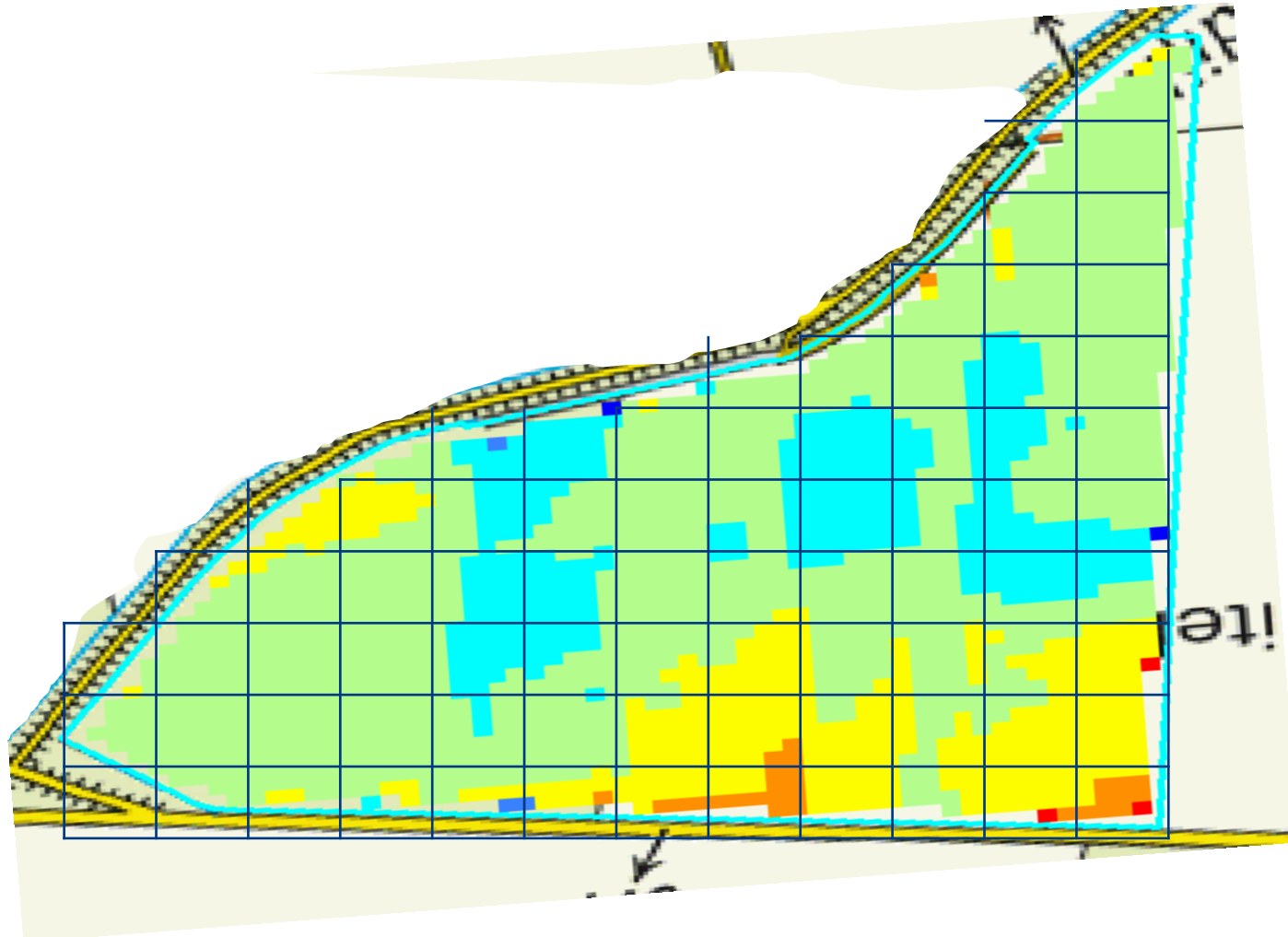
Gebruik de variatie in het perceel om bemesting te optimaliseren

Stap 3 De BodemScout

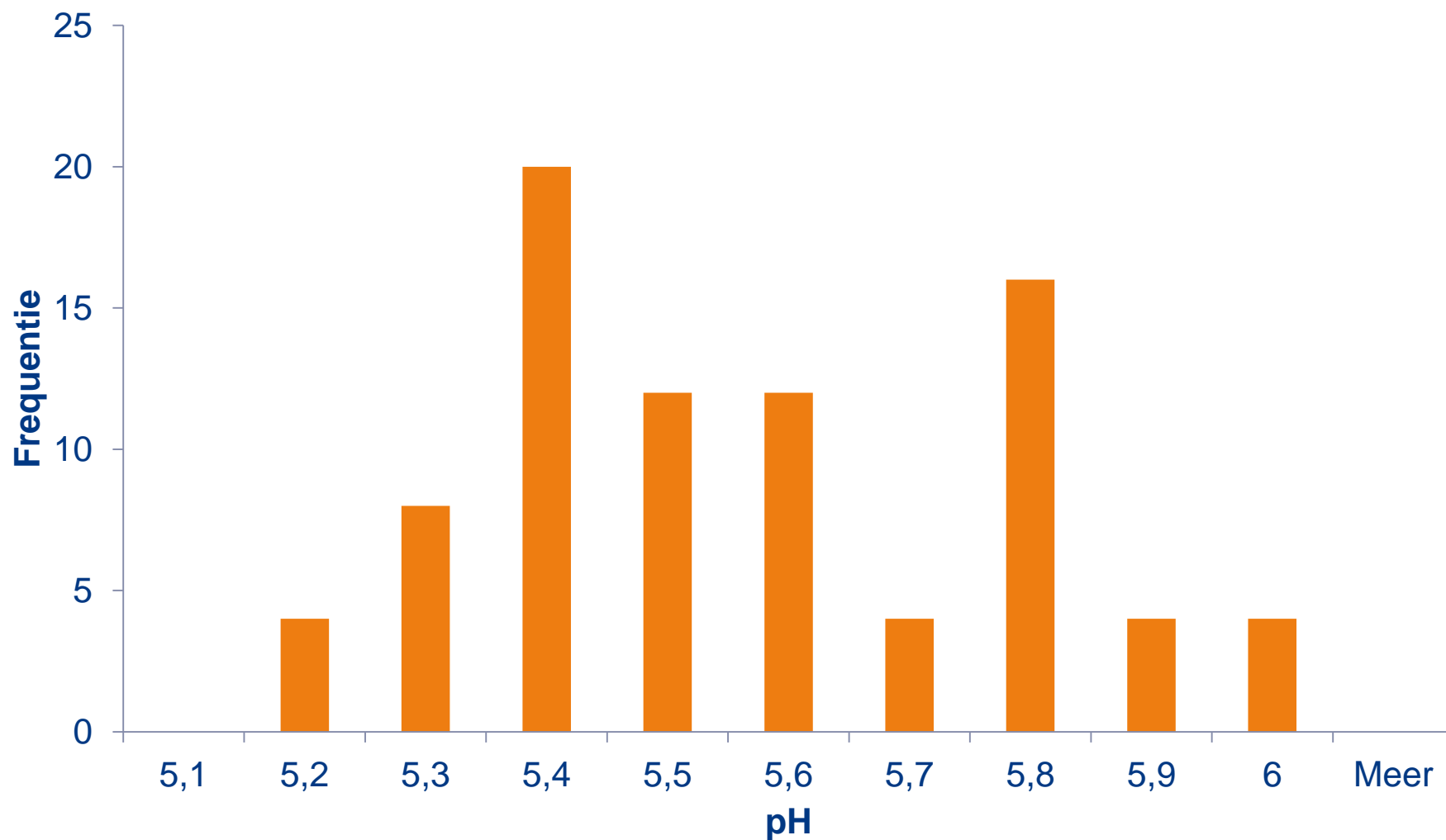
- 9 groeiseizoenen
- 10 x 10 m in een perceel:
- afwijking als verschil groter dan 25%, score 1 t/m 7



BodemScout : 77 monsters

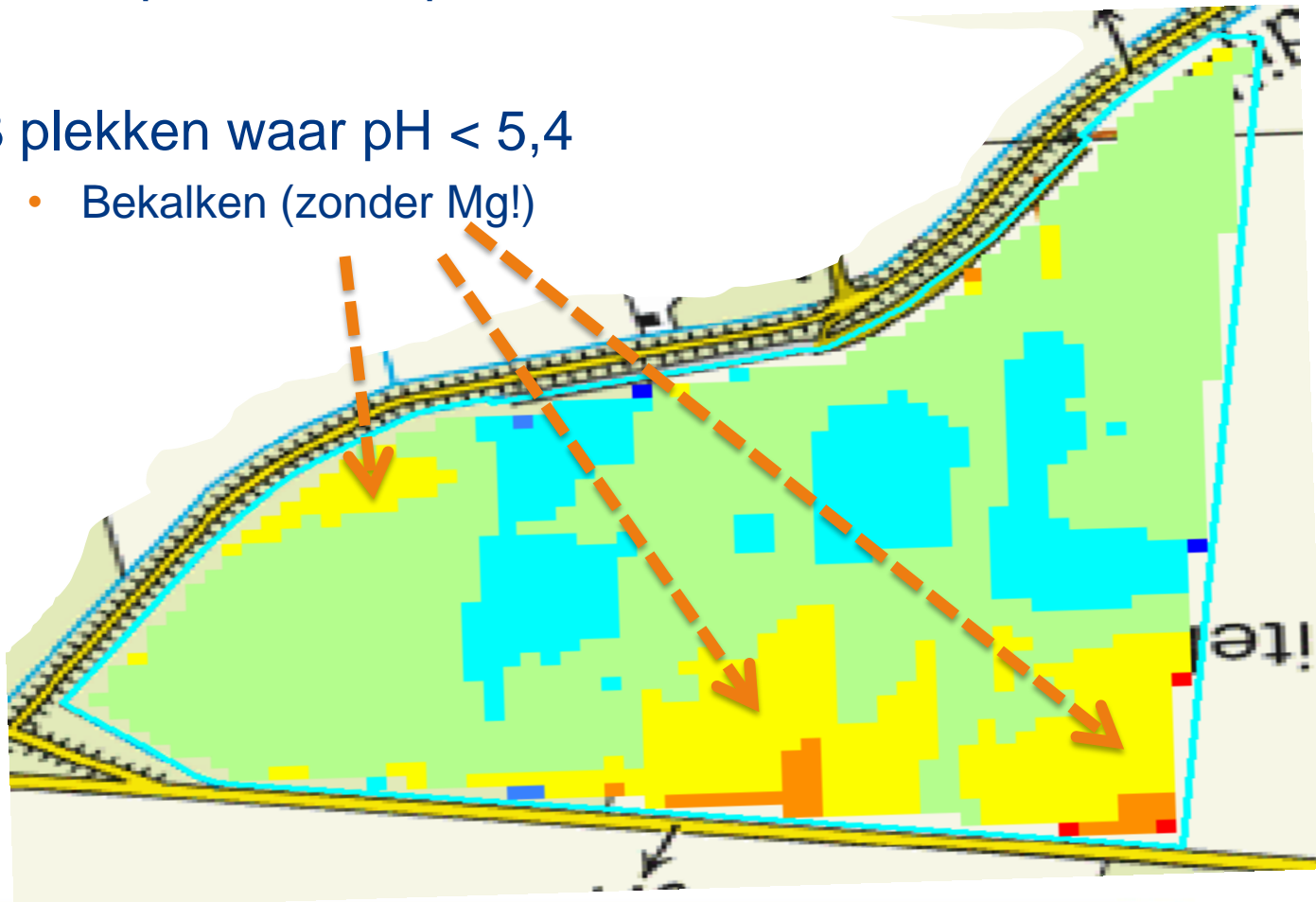


Variatie in pH

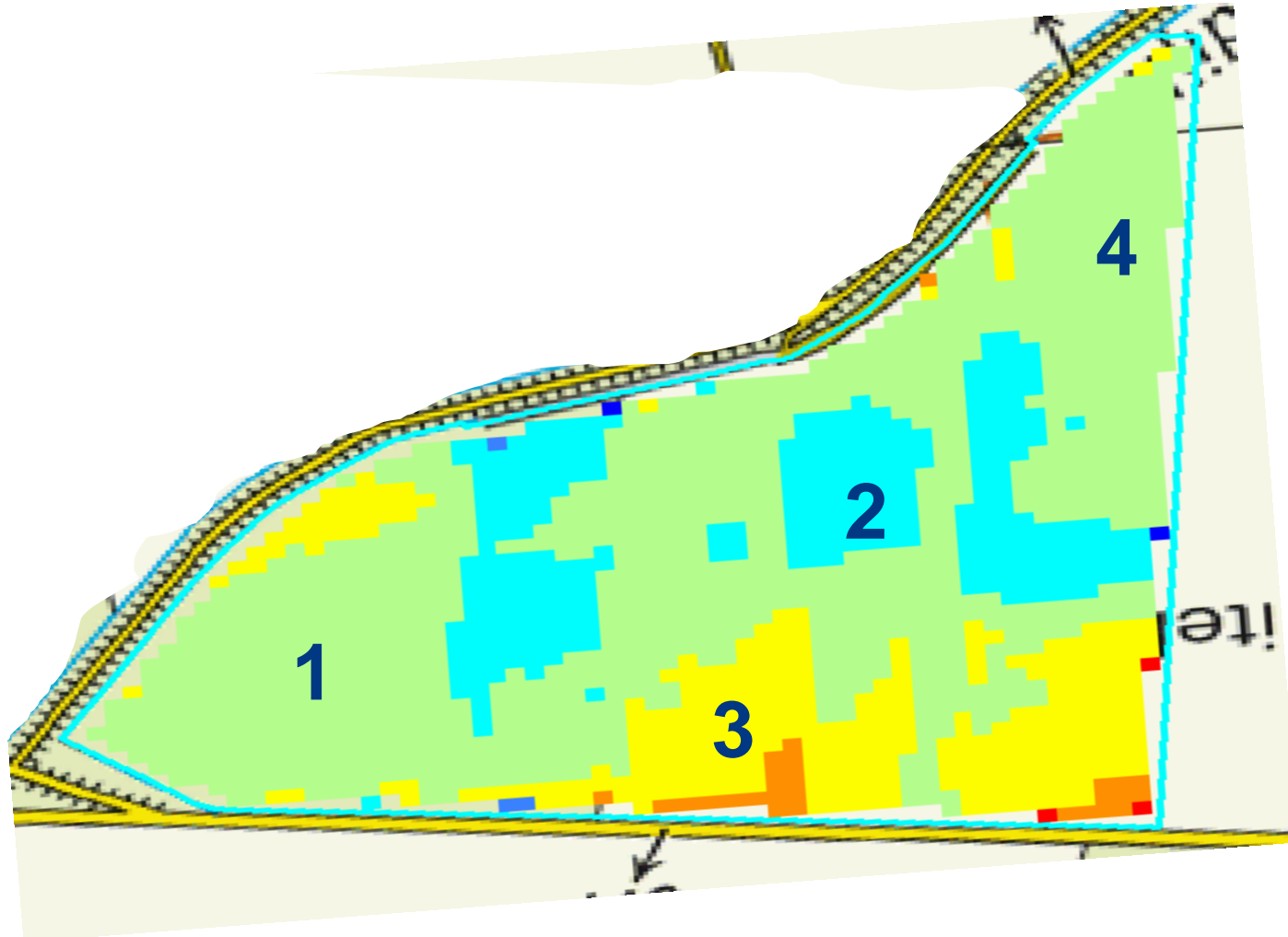


Maar de pH op dit perceel is > 5

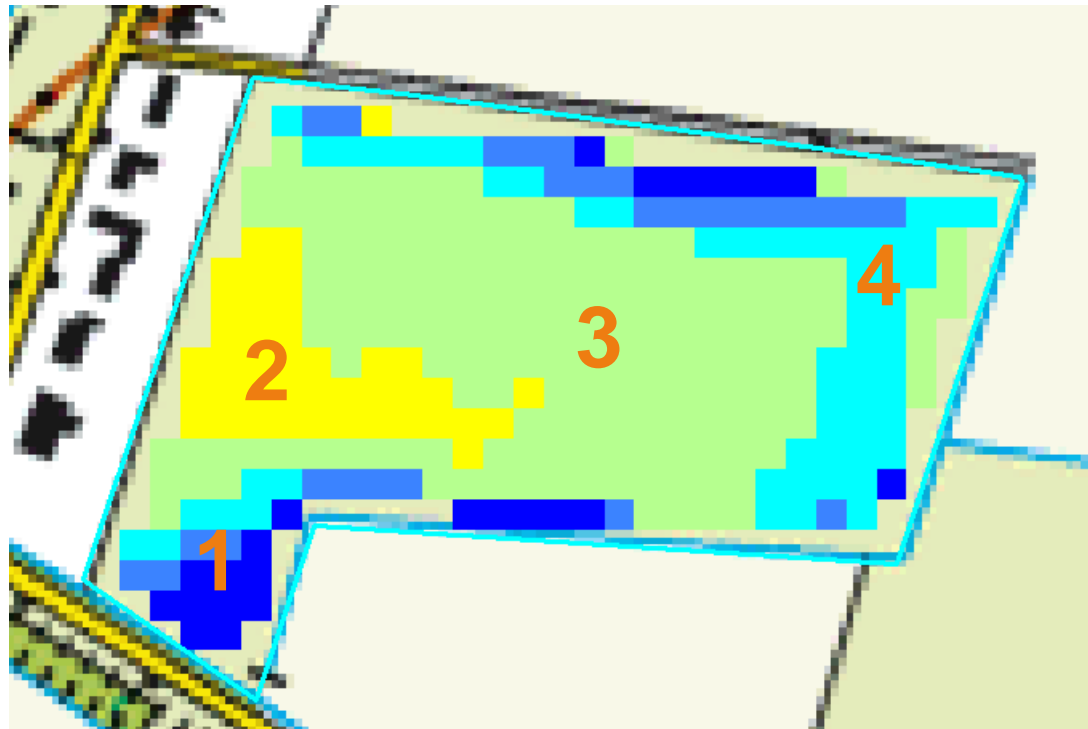
- Ideale pH voor dit perceel is > 5,4
- 3 plekken waar pH < 5,4
 - Bekalken (zonder Mg!)

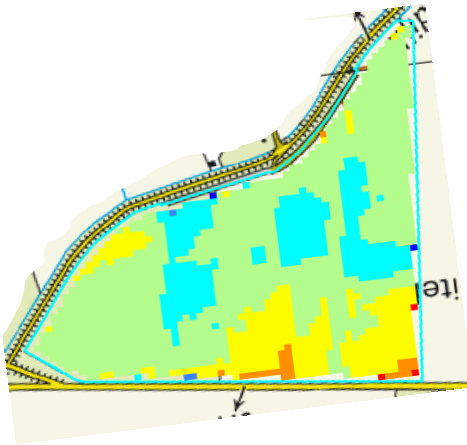


4 monsters om variatie te kunnen duiden



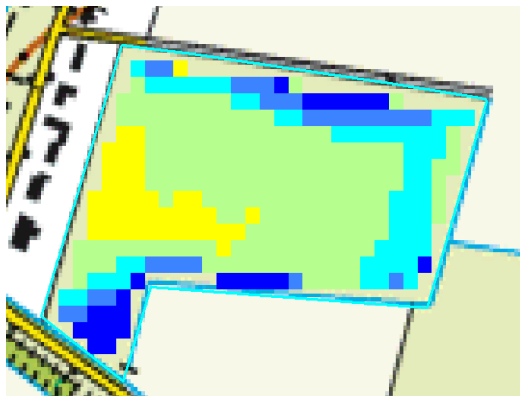
Het aantal grondmonsters bepalen is niet heel lastig





✓ Voorbeeld 1

pH te laag
Bekalken



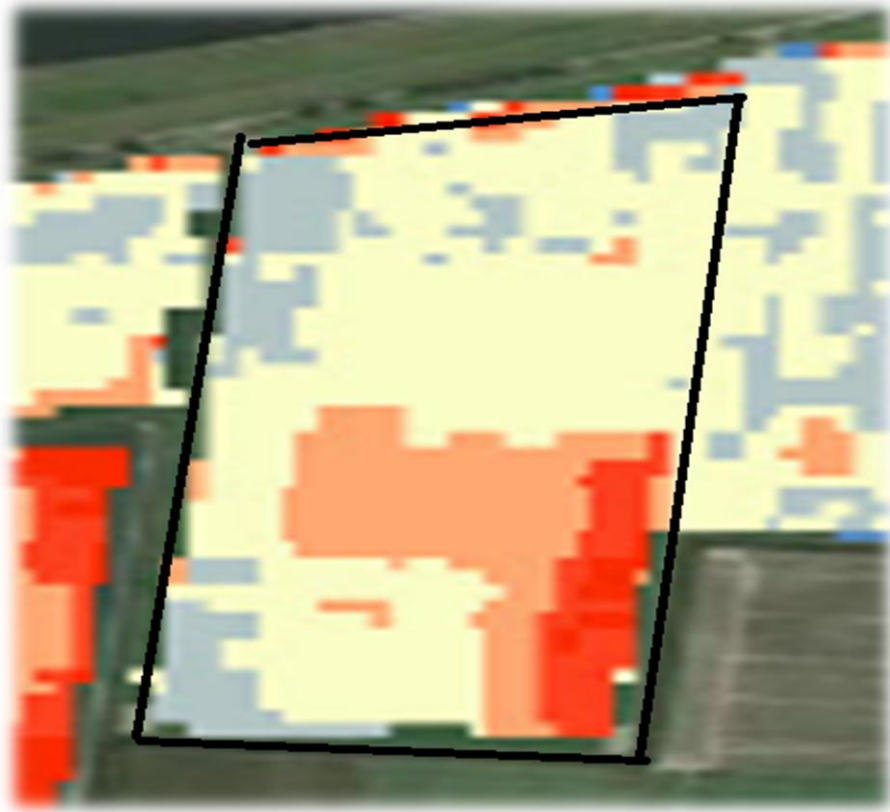
✓ Voorbeeld 2

Chemisch, fysisch en biologisch

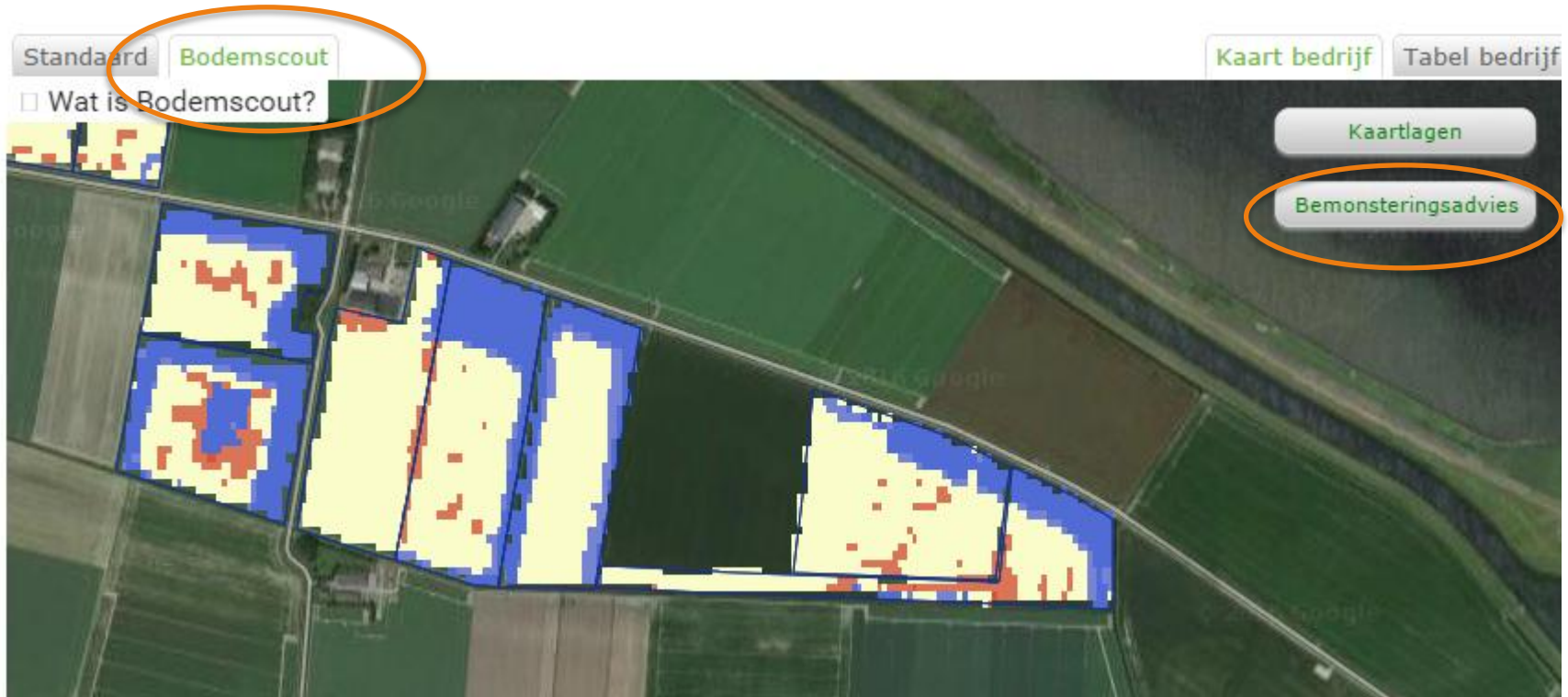
- C/N omlaag
- P-PAE omhoog
- K-PAE omlaag

Of rekening houden met de verschillen

Bodemscout standaard bij BMW



BodemScout bekijken



- Tab BodemScout aanvinken
- U kunt kaartlagen aan en uitzetten
- Bemonsteringsadvies aanvragen

Klik Knop Bemonsteringsadvies

Adviesvlakken worden berekend

- afwijking meer dan 25%
- oppervlakte > 0.5 ha

Gekleurde vlakken

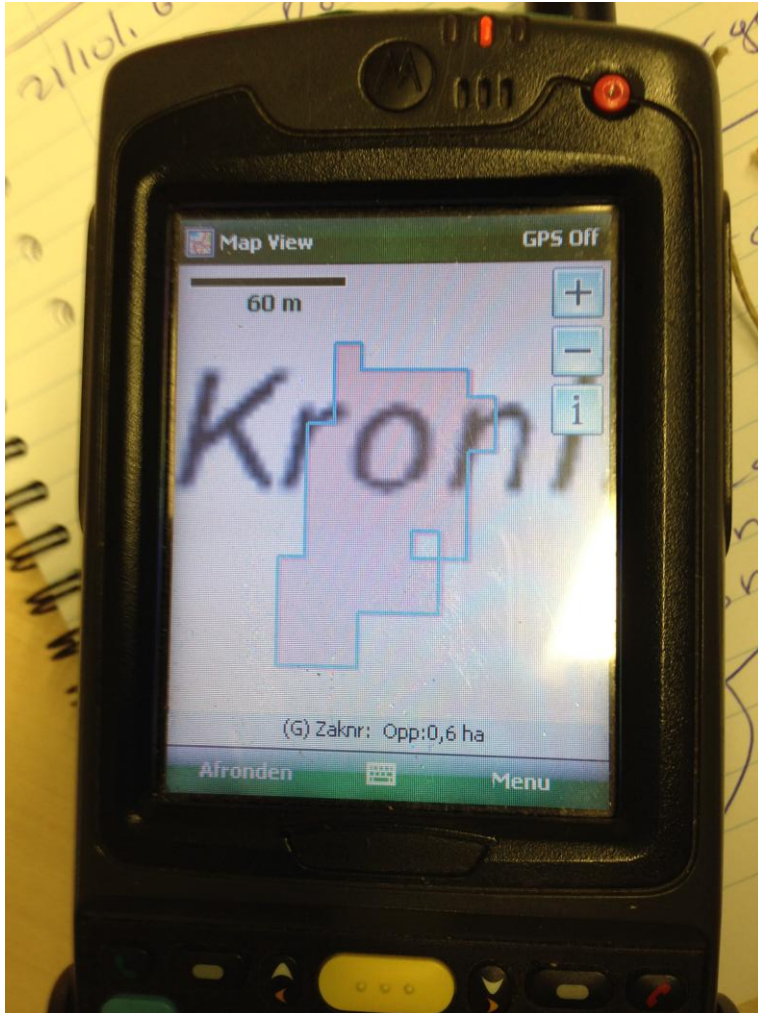
→ Advies om apart te bemonsteren



Bemonsteringsadvies

Met muis over adviesvlak → bestelknop 'Bestel Monster'





- Na contact met klant
- Monsternemer ziet perceelsvlak op pda
- Kan daar met gps naar toe
- Bemonstert vlak